

MT5(FX・CFD)

ログイン操作マニュアル



フィリップ証券株式会社

金融商品取引業 / 関東財務局長（金商）第127号
商品先物取引業 / 経済産業省20240430商第6号 農林水産省指令6新食第341号

加入協会：
日本証券業協会 一般社団法人 金融先物取引業協会 日本商品先物取引協会

本店別館
〒103-0026 東京都中央区日本橋兜町4番3号 兜町ビル3階

連絡先【受付時間】 0120-883-308 info-cs@phillip.co.jp
月曜日～金曜日 9:00～17:00（土曜、日曜、祝祭日、年末年始等を除く）

目的

本マニュアルは、オンラインのFX・CFD取引における取引ツールMT5のログイン方法を整理し、お客様が円滑にお取引を行っていただけるよう支援することを目的として作成しています。

内容については、正確性の確保に努めておりますが、機能追加や仕様変更により、最新機能と異なる点が含まれる可能性があることを、あらかじめご了承ください。

目次

-
1. デスクトップアプリのみご利用の場合
 - 1-1 ログイン
 - 1-2 ワンタイムパスワード設定①
 - 1-3 ワンタイムパスワード設定②
 - 1-4 SSL証明書のインストール①
 - 1-5 SSL証明書のインストール②
 2. スマホアプリのみご利用の場合 (Android)
 - 2-1 ログイン
 - 2-2 OTP (ワンタイムパスワード) ジェネレータと結合
 - 2-3 SSL証明書のインストール
 3. スマホアプリのみご利用の場合 (iPhone)
 - 3-1 ログイン
 - 3-2 OTP (ワンタイムパスワード) ジェネレータと結合①
 - 3-3 OTP (ワンタイムパスワード) ジェネレータと結合②
 - 3-4 OTP (ワンタイムパスワード) ジェネレータと結合③
 - 3-5 注文 (新規注文④ : IFD OCO)
 - 3-6 注文 (新規注文⑤ : 複数)
 - 3-7 注文 (訂正注文)
 - 3-8 注文 (取消注文)
 - 3-9 注文 (決済注文)
 - 3-10 注文 (シミュレーション)
 4. デスクトップアプリ+スマホアプリをご利用の場合
 - 4-1 デスクトップアプリでの操作
 - 4-2 SSL証明書の移動 (証明書移動機能) ①
 - 4-3 SSL証明書の移動 (証明書移動機能) ②
 - 4-4 SSL証明書の移動 (証明書移動機能) ③
 - 4-5 SSL証明書の移動 (証明書移動機能) ④
 - 4-6 SSL証明書の移動 (証明書移動機能) ⑤
 - 5-1 取引に関する注意事項 : FX・CFD取引のリスクと費用について

デスクトップアプリのみご利用の場合

■ 1-1 ログイン

取引システムへログインするためにログインID、パスワードを入力してください。

ログイン

ログインするためのID

パスワード

ログインするためのパスワード ※取引パスワード、出金パスワードとは別です。

パスワードを保存

入力内容を保存し、入力を省略します。

※セキュリティの点から利用は、推奨していません。

ログイン

*** 口座へのアクセス許可

ログイン: 1001007901

パスワード: ●●●●●●●●●● パスワードを保存

サーバ: PhillipSecuritiesJP-PROD

OK キャンセル

サーバ

PhillipSecuritiesJP-PRODが選択されていることをご確認ください。

OK

ボタンより取引システムへログインします。

デスクトップアプリのみご利用の場合

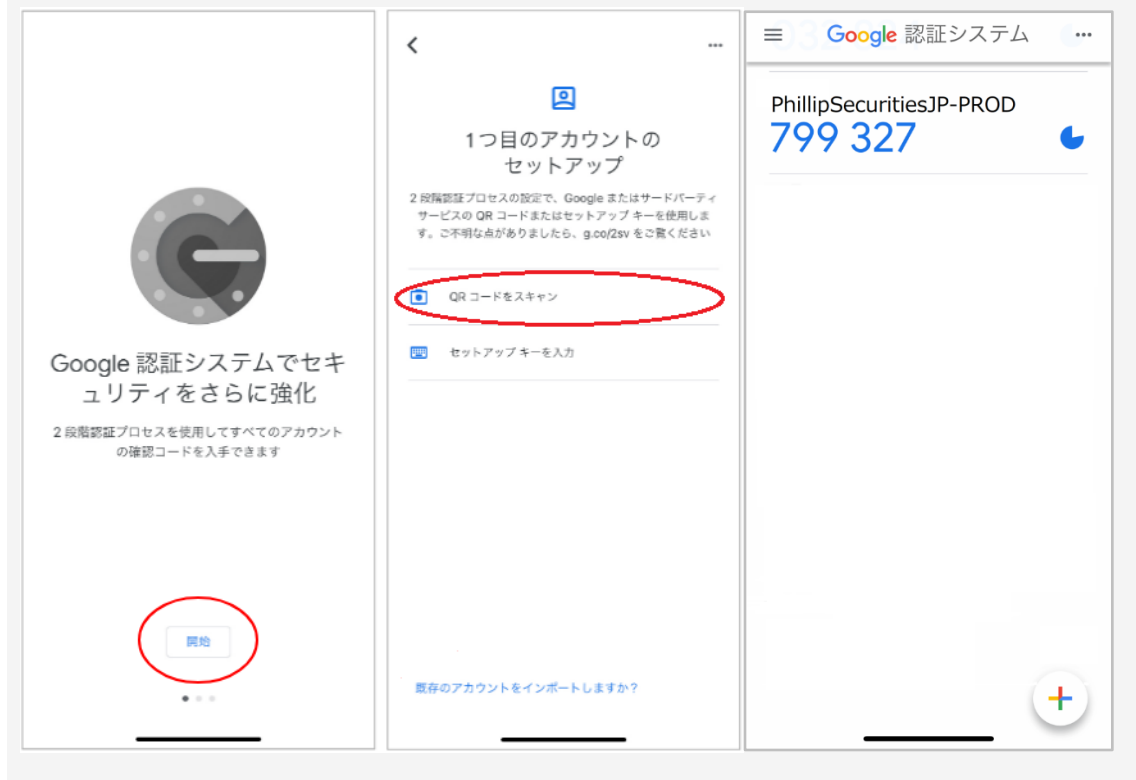
■ 1-2 ワンタイムパスワード設定①

2段階認証アプリの設定を行ってください。



QRコード

Google認証システム等の2段階認証アプリでQRコードをスキャンします。



デスクトップアプリのみご利用の場合

■ 1-3 ワンタイムパスワード設定②

2FA（2段階認証）の有効化を行ってください。



ワンタイムパスワード

2段階認証アプリに表示されたワンタイムパスワードを入力し、

2FAを有効にする

ボタンをクリックします。



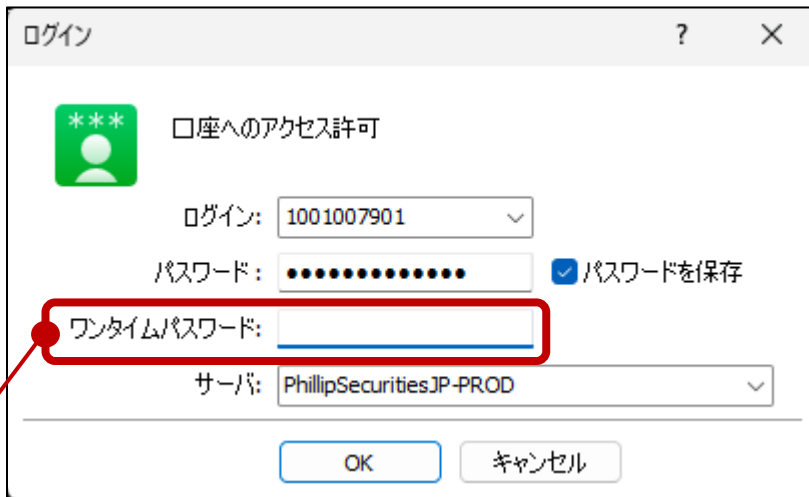
ログイン

ボタンよりログイン画面に遷移します。

デスクトップアプリのみご利用の場合

■ 1-4 SSL証明書のインストール①

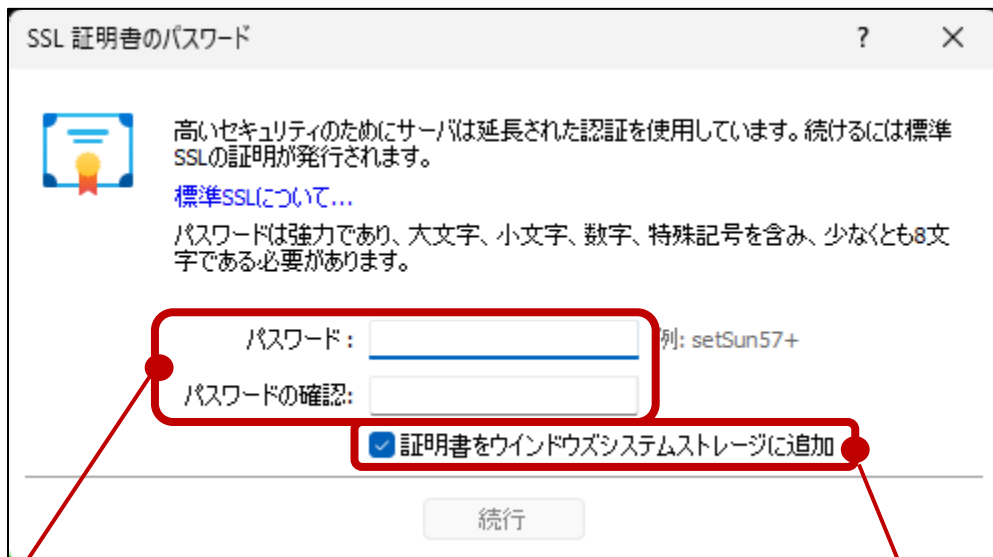
SSL証明書をインストールしてください。



ワンタイムパスワード

2段階認証アプリに表示されたワンタイムパスワードを入力し、

ボタンをクリックします。



パスワード

SSL証明書のパスワードを設定してください。

パスワードの確認

確認のためもう一度入力してください。

※SSL証明書パスワードは、他のデバイスに証明書をインポートする際に必要となる場合があります。

証明書をウィンドウズシステムストレージに追加

ウィンドウズシステム内に証明書をインストールすることによって、MT5の再インストールを行う際等でも証明書の再インストールが不要になります。

ボタンよりインストールを完了します。

デスクトップアプリのみご利用の場合

■ 1-5 SSL証明書のインストール②

セキュリティ警告メッセージが表示された場合



はい(Y)

ボタンよりインストールを続行してください。

スマホアプリのみご利用の場合 (Android)

■ 2-1 ログイン

取引システムへログインするためにログインID、パスワードを入力してください。

ログイン

ログインするためのID

パスワード

ログインするためのパスワード ※取引パスワード、出金パスワードとは別です。

← Phillip Securities Japan, Ltd.

🏠 デモ口座を開設
取引を学んで戦略をテストします >

📈 リアル口座を開設
ライブ取引には、追加の身分証明書が必要
要です >

既存のアカウントにログイン

ログイン 1001007901

パスワード

サーバ PhillipSecuritiesJP-PROD ▾

パスワードを保存

パスワードをお忘れの場合

ログイン

サーバ

PhillipSecuritiesJP-PROD が選択されていることをご確認ください。

パスワードを保存

入力内容を保存し、入力を省略します。

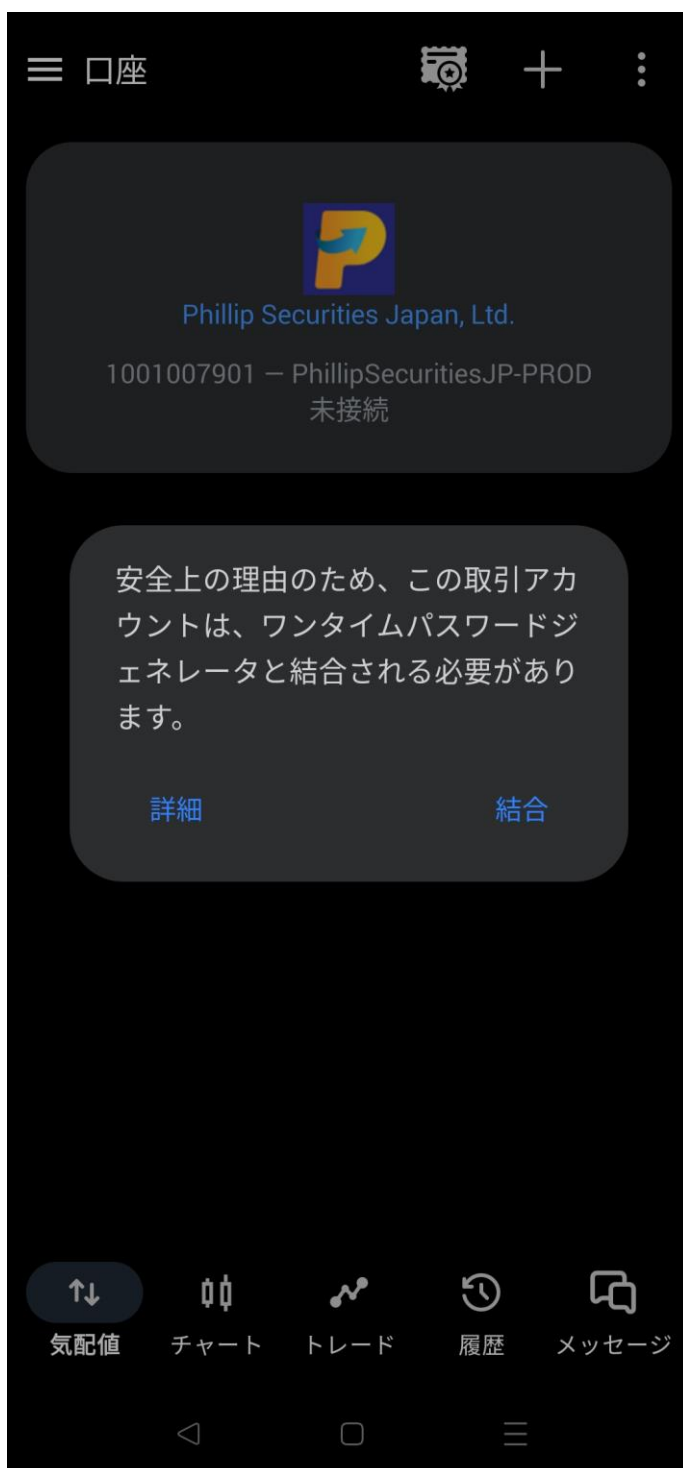
※セキュリティの点から利用は、推奨していません。

ログイン ボタンより取引システムへログインします。

スマホアプリのみご利用の場合 (Android)

■ 2-2 OTPジェネレーターと結合

OTP（ワンタイムパスワード）ジェネレーターと結合を行ってください。



結合 ボタンより結合を行います。

スマホアプリのみご利用の場合 (android)

■ 2-3 SSL証明書のインストール

SSL証明書をインストールしてください。

パスワード

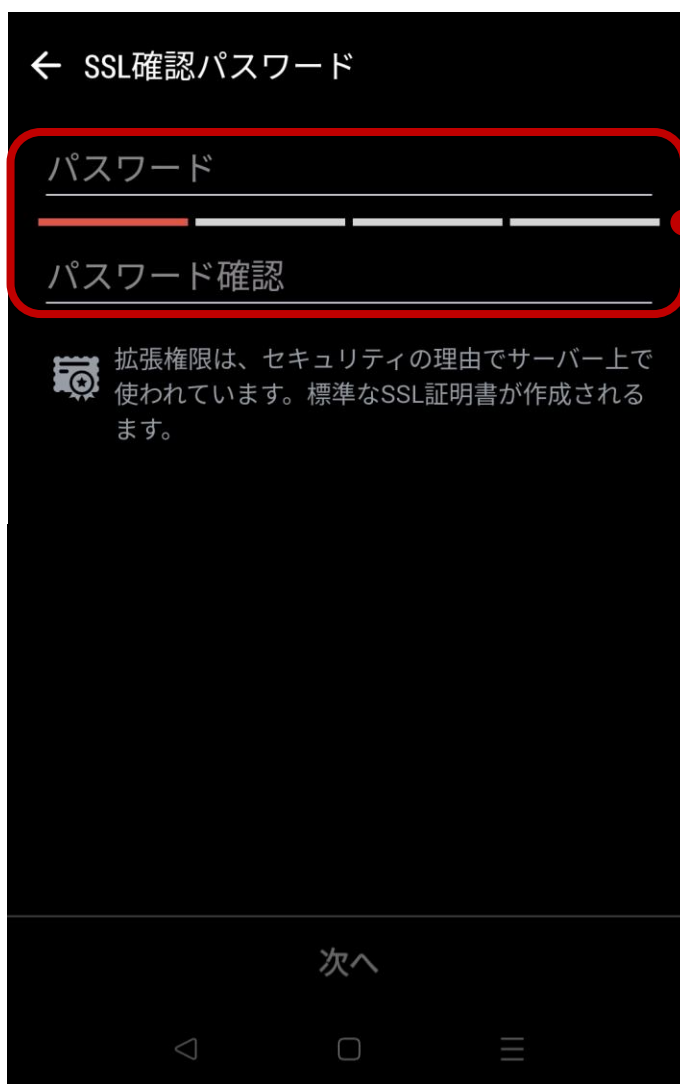
SSL証明書のパスワードを設定してください。

パスワード確認

確認のためもう一度入力してください。

※パスワードは、**大文字、小文字、特殊記号、数字の4種類を含有し、8文字以上**でなければなりません。

※SSL証明書パスワードは、他のデバイスに証明書をインポートする際に必要となる場合があります。



次へ ボタンよりインストールを完了します。

スマホアプリのみご利用の場合 (iPhone)

■ 3-1 ログイン

取引システムへログインするためにログインID、パスワードを入力してください。

サーバ

PhillipSecuritiesJP-PROD が選択されていることをご確認ください。

Phillip Securities Japan, Ltd.

新規口座を登録

デモ口座
取引を学んで戦略をテストするための口座を登録します

既存口座を使用する

サーバ PhillipSecuritiesJP-PROD

ログイン ログイン名を入力

パスワード パスワードを入力

パスワードを保存

パスワードをお忘れの場合

サインイン

ログイン

ログインするためのID

パスワード

ログインするためのパスワード ※取引パスワード、出金パスワードとは別です。

パスワードを保存

入力内容を保存し、入力を省略します。

※セキュリティの点から利用は、推奨していません。

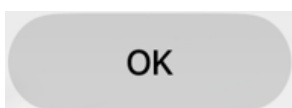
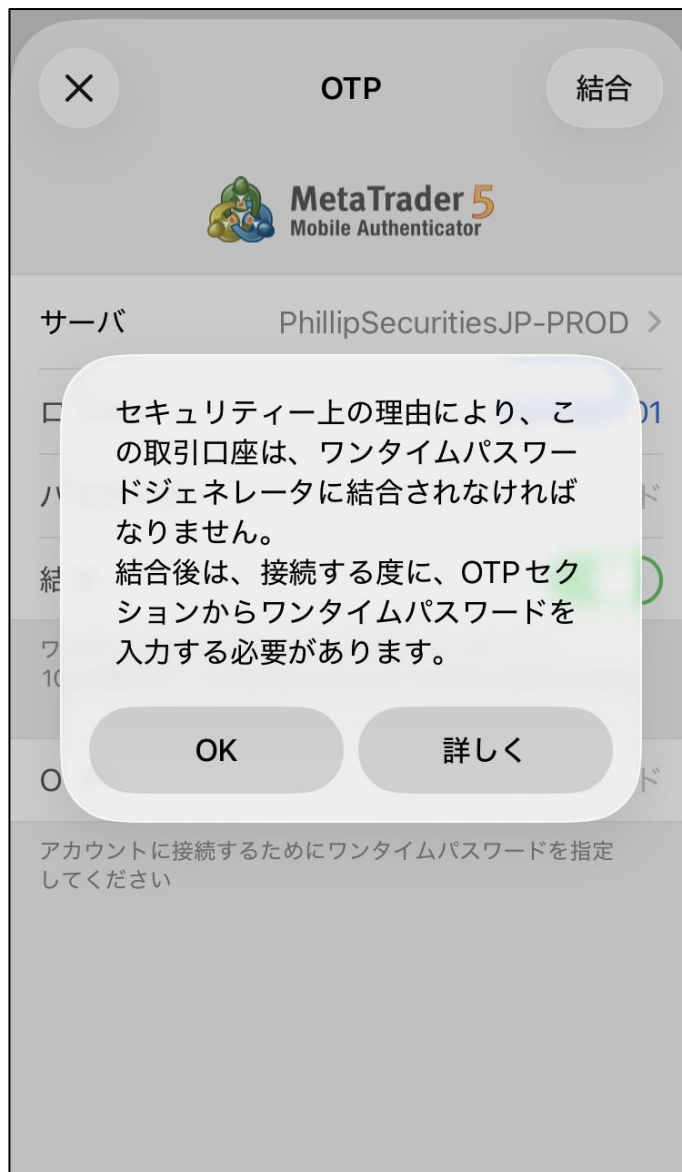
サインイン

ボタンより取引システムへログインします。

スマホアプリのみご利用の場合 (iPhone)

■ 3-2 OTPジェネレーターと結合①

OTP (ワンタイムパスワード) ジェネレーターと結合を行ってください。

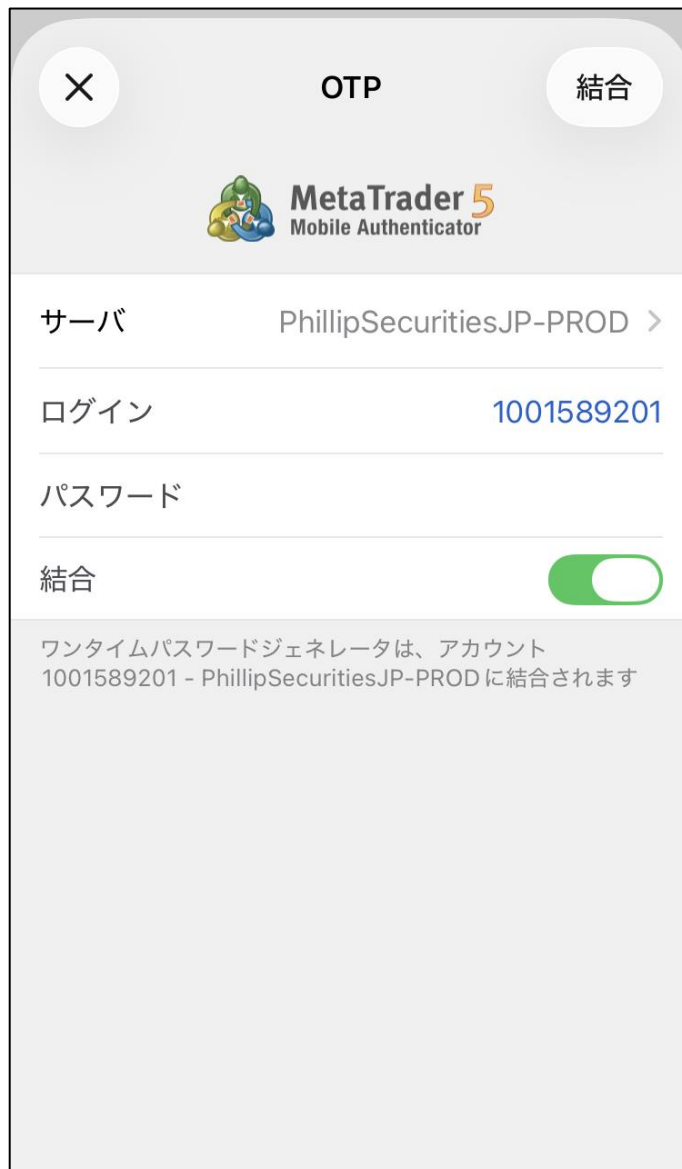


ボタンをタップしてください。

スマホアプリのみご利用の場合 (iPhone)

■ 3-3 OTPジェネレーターと結合②

OTP (ワンタイムパスワード) ジェネレーターと結合を行ってください。



結合 ボタンをタップしてください。

スマホアプリのみご利用の場合 (iPhone)

■ 3-4 OTPジェネレーターと結合③

OTP (ワンタイムパスワード) ジェネレーターと結合を行ってください。



OK

ボタンをタップ後、SSL証明書が自動的にインストールされます。

デスクトップアプリ+スマホアプリをご利用の場合

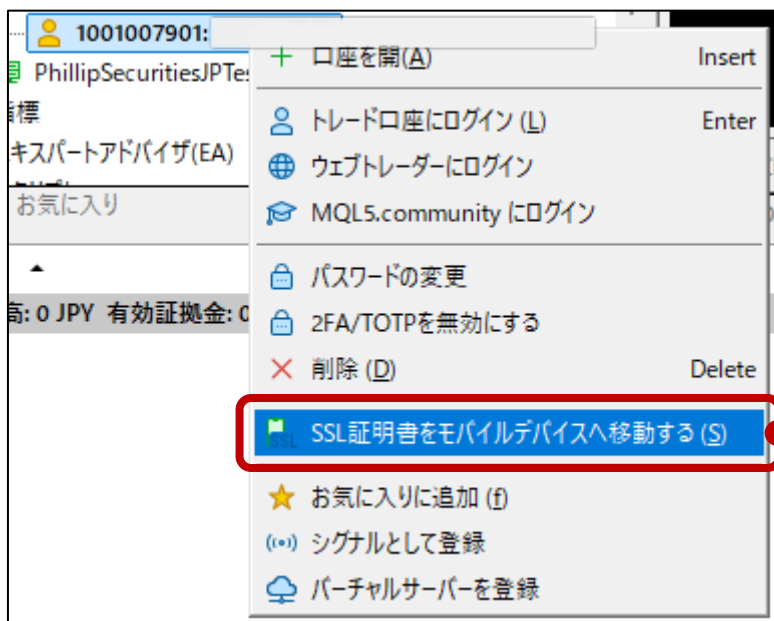
■ 4-1 デスクトップアプリでの操作

「1. デスクトップアプリのみご利用の場合」をご参考にデスクトップアプリでワンタイムパスワードの設定、SSL証明書のインストールを行ってください。

デスクトップアプリ+スマホアプリをご利用の場合

■ 4-2 SSL証明書の移動（証明書移動機能）①

デスクトップアプリからスマホアプリへSSL証明書の移動を行ってください。



ナビゲータウィンドウ内の「口座」を展開し、ご自身のログインIDを右クリックしてください。表示されたメニューから「SSL証明書をモバイルデバイスへ移動する」をクリックしてください。

マスターパスワード

ログインパスワードを入力してください。

証明書の新しいパスワード

スマホアプリに証明書をインポートする際に必要となります。

モバイルデバイスへのSSL証明書の移動

口座 1001007901 への接続はさらにSSL証明書で保護されています。モバイルプラットフォームで口座を使用するには、証明書をデバイスへ移動してください。

移動は安全です。証明書はクライアント側でAES-256アルゴリズムを使用し新しいパスワードで暗号化され、取得まではサーバーで保管されますが、1時間を超えて保存されません。

接続と証明書の為の新しいパスワードを承認する為に口座のマスターパスワードを入力してください:

マスターパスワード:

証明書の新しいパスワード: 8桁以上

証明書の取得の為には移動後に、モバイルデバイスで口座に接続し、新しいパスワードを入力する必要があります。

ボタンより移動を開始します。

デスクトップアプリ+スマホアプリをご利用の場合

■ 4-3 SSL証明書の移動（証明書移動機能）②

スマホアプリでログインしてください。

ログイン

ログインするためのID

パスワード

ログインするためのパスワード ※取引パスワード、出金パスワードとは別です。

← Phillip Securities Japan, Ltd.

🏠 デモ口座を開設
取引を学んで戦略をテストします

📈 リアル口座を開設
ライブ取引には、追加の身分証明書が必要です

既存のアカウントにログイン

ログイン 1001007901

パスワード

サーバ PhillipSecuritiesJP-PROD ▾

パスワードを保存

パスワードをお忘れの場合

ログイン

サーバ

PhillipSecuritiesJP-PROD が選択されていることをご確認ください。

ログイン ボタンをタップしてください。

デスクトップアプリ+スマホアプリをご利用の場合

■ 4-4 SSL証明書の移動（証明書移動機能）③

ワンタイムパスワードを入力してください。

← 口座にログイン

P PhillipSecuritiesJP-PROD
Phillip Securities Japan, Ltd.

ログイン 1001007901

パスワード

ワンタイムパスワード

パスワードを保存

パスワードをお忘れの場合

ログイン

ワンタイムパスワード

2段階認証アプリに表示されるワンタイムパスワードを入力してください。

ログイン ボタンをタップしてください。

デスクトップアプリ+スマホアプリをご利用の場合

■ 4-5 SSL証明書の移動（証明書移動機能）④

証明書をインポートしてください。



証明書パスワード

デスクトップアプリから証明書の移動を行った際に表示（設定）されたパスワードを入力してください。

ログイン ボタンをタップしてください。

デスクトップアプリ+スマホアプリをご利用の場合

■ 4-6 SSL証明書の移動（証明書移動機能）⑤

再度、ワンタイムパスワードを入力し、ログインしてください。



ワンタイムパスワード

2段階認証アプリに表示されるワンタイムパスワードを入力してください。

ログイン ボタンより取引システムにログインします。

取引に関する注意事項

■ 5-1 FX・CFD取引のリスクと費用について

■店頭外国為替証拠金取引、店頭株価指数CFD取引及び、店頭商品CFD取引は、元本や利益を保証するものではなく、相場の変動等により損失が生ずる場合がございます。

■お取引にあたっては契約締結前交付書面及び約款を十分にご理解頂き、ご自身の責任と判断にてお願いいたします。

■店頭外国為替証拠金取引の証拠金必要額は、個人のお客様は、お取引額の4%（レバレッジ25倍）となります。法人のお客様は、金融先物取引業協会が算出した通貨ペアごとの為替リスク想定比率を元に算出した金額となります。また、店頭株価指数CFD取引では、個人・法人のお客様共にお取引額の10%（レバレッジ10倍）、店頭商品CFD取引では、個人・法人のお客様共にお取引額の5%（レバレッジ20倍）となります。

■レバレッジの効果により預託する証拠金の額以上の取引が可能となりますが、預託した証拠金の額を上回る損失が発生するおそれがございます。

■取引手数料および口座管理費は無料です。

■スワップポイントは金利情勢等に応じて日々変化するため、受取又は支払の金額が変動したり、受け払いの方向が逆転する可能性がございます。

■当社が提示する売付価格と買付価格には価格差（スプレッド）がございます。

■ロスカットルールは、必ずしもお客様の損失を限定するものではなく、相場変動等により、預託した証拠金以上の損失が発生するおれがございます。