

広島エリア初のモデルハウス
アイダ設計 福山展示場
『断熱と耐震の家 BRAVO (ブラーボ) 』
2023年1月21日 (土) よりオープン

この度、株式会社アイダ設計（本社：埼玉県さいたま市大宮区桜木町、代表取締役社長：會田 貞光）は、変わりゆくライフスタイルに対応した『断熱と耐震の家 BRAVO (ブラーボ) 』の性能が体感できるモデルハウスを、2023年1月21日（土）より広島県福山市にある福山展示場で公開致します。『断熱と耐震の家 BRAVO (ブラーボ) 』は2021年7月に「ブラーボスタンダード」からのリニューアル後、初のモデルハウスでの公開となります。



『断熱と耐震の家 BRAVO (ブラーボ) 』は、昨今、自然災害が多発している中でも、安心して暮らせる「耐震性」と、すぐれた気密性により、省エネかつ、健康に暮らすための「断熱性」を高めた商品です。アイダ設計で一番人気のスタンダードプランで、変わりゆくライフスタイルにフィットした家づくりをご提供しています。

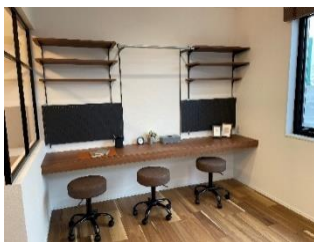
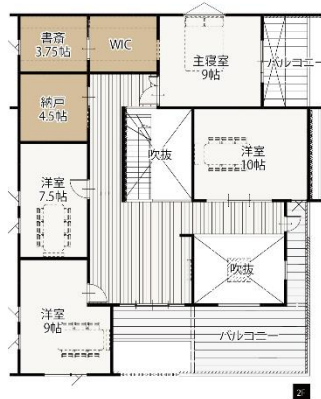
今回、広島エリア初のモデルハウスとして、広島県福山市にて新たに『断熱と耐震の家 BRAVO (ブラーボ) 』のモデルハウスを公開します。モデルハウスでは、外の気温に左右されにくい高い断熱性により、家中の温度差が少なく快適に保つことのでき、さらに大きな地震に備える「耐震構造」で永く安心して暮らせる家『断熱と耐震の家 BRAVO (ブラーボ) 』での暮らしを体感できます。

（『断熱と耐震の家 BRAVO』 詳細HP：<https://www.aidagroup.co.jp/order/view/1>）

モデルハウス概要

家の中の風通しを良くするとともに、空間を明るく見せてくれる吹抜けや、2階へとつながるオープン階段により、風通しの良い開放的な間取りとなっています。

また、帰宅後すぐに手洗い・うがいが可能な玄関洗面台や、在宅ワークに最適な書斎やワークスペースをご用意するなど、現代の生活スタイルに合わせた間取りをご提案しております。



『断熱と耐震の家 BRAVO (ブラーボ)』について

『断熱と耐震の家 BRAVO (ブラーボ)』は、「理想の住まい」に求められる「断熱性」「耐震性」を高め、新たなライフスタイルにフィットした快適な住まいを提供します。

Insulation
断熱

アルミと樹脂の複合構造

非常に熱を伝えにくい素材である樹脂の熱伝導率はアルミ約1/1000といわれています。温度差により発生する結露を抑え、結露による内装材の腐食を防ぎ、住宅の長寿化に貢献します。

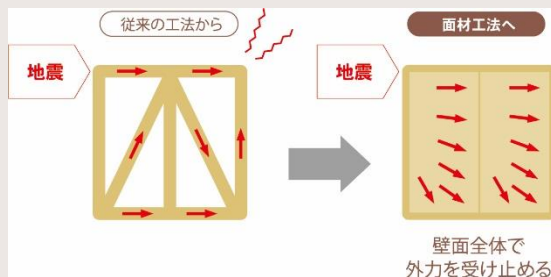


※写真はLIXILの場合のイメージです。

Tough
耐震

耐力面材MDF

壁全体で地震力・風圧力を受け止め、集中してかかる力をバランスよく分散し、接合部への力の集中を緩和します。





快適な暮らしを叶える装備をラインナップ。希望のデザインや機能性に合わせて選べる屋根材や、雨のチカラで汚れを洗い流してくれる外壁材など、長年にわたって快適な住まいが実現できるようになっています。

また、システムキッチンやシステムバスなど、おうち時間を快適にしてくれる機能を標準装備としています。

【標準装備】

- ①システムキッチン ②システムバス ③Low-Eペアガラス ④アルミ樹脂複合サッシ
⑤玄関電池錠 ⑥洗面化粧台 ⑦シャワートイレ（ウォシュレット） など



玄関ドア



キッチン



食洗器



3種の屋根材

外壁
(15mmサイディング)



浴室



高断熱浴槽

<モデルハウス概要>

所在地 : 広島県福山市緑町1-51 ふれあいホームタウンみどりまち内
建物面積 : 270.00㎡ (81.51坪)
: 1階面積/158.99㎡ (47.99坪) 2階面積/111.01㎡ (33.51坪)
お問い合わせ : 0120-988-981
U R L : <https://www.aidagroup.co.jp/branch/view/118>

(『断熱と耐震の家 BRAVO』紹介 : <https://www.aidagroup.co.jp/order/view/1>)

【報道関係者 お問い合わせ】

アイダ設計 販売促進部 担当 : 後藤、尾崎

E-mail : hanbai-kikaku@aidagroup.co.jp TEL : 050-3173-2546

<アイダ設計のSDGs>

アイダ設計は持続可能な開発目標（SDGs）を支援しています。
当社は住空間を提供する企業として、木造建築やZEH住宅の促進、
安定した品質の供給と技術の継承、環境に負荷をかけない家づくりなどを通じて、
地域社会とともに、持続可能な社会の実現に向けた活動を実践していきます。

本リリースの取り組みは、SDGsにおける下記の目標に貢献しています。
目標15 陸の豊かさを守ろう



【国産材の利用・木造建築の促進】

現在、日本の森林資源は増加しているにもかかわらず、その資源は活用しきれれていません。アイダ設計では国産材を積極的に活用し、日本の森林保全に貢献しています。また住宅だけでなく、生活や産業に必要な社会的な施設（非住宅建築）の木造建築を推進することで、地球環境にやさしい社会に貢献します。（アイダ設計のSDGsより）

<会社概要>

社 名 : 株式会社 アイダ設計
本社所在地 : 〒330-0854 埼玉県さいたま市大宮区桜木町2丁目286番地
電 話 : 048-650-0222 (代)
代 表 者 : 代表取締役社長 會田 貞光
株 式 : 東京証券取引所 TOKYO PRO Market (証券コード:2990)
創 立 : 昭和56年1月6日
資 本 金 : 2億1,632万円
従 業 員 数 : 1,051人 (令和4年3月末時点)
事 業 内 容 : 不動産業・建設業・建築設計・土地造成・プレカット加工・損害保険代理業 他
U R L : <https://www.aidagroup.co.jp/>

【報道関係者 お問い合わせ】

アイダ設計 販売促進部 担当：後藤、尾崎

E-mail : hanbai-kikaku@aidagroup.co.jp TEL : 050-3173-2546
